

idea WEB #67



VADE RETRO, HACKER!

I KEYLOGGER COPIANO LE CHIAVI CHE DIGITIAMO SUL WEB MA...

SU CD DVD
 Categoria SICUREZZA
 GlobalTrust i-Vault
 Gratuito

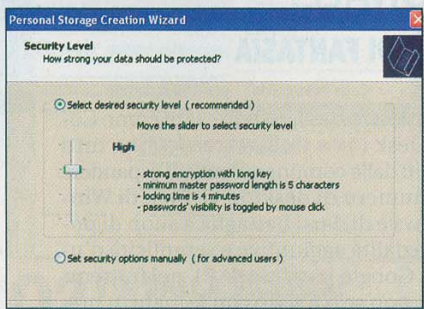
IN POCHE MOSSE POSSIAMO EVITARE SPIACEVOLI SORPRESE

È chiaro ormai a tutti che per evitare che le password che digitiamo su Internet vengano prelevate da pirati o siti truffaldini, bisogna che siano complesse e soprattutto custodite con il massimo della cautela. GlobalTrust i-Vault (www.globaltrust.it) alla stregua di RoboForm (www.roboform.com) e KeePass (keepass.sourceforge.net) permette di rac-

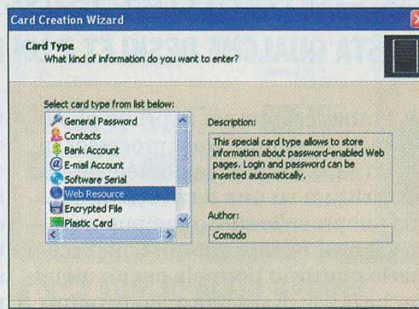
cogliere in un archivio tutte le password, riducendo al minimo i rischi di sicurezza e privacy. Il programma è pensato con una logica più estesa e contempla anche la memorizzazione dei dati della carta di credito, pin telefonici e dati personali di ogni sorta. Il programma, inoltre, non è limitato ad un singolo utente ma contempla la presenza di più account sulla stessa

macchina. Ogni fruitore dispone, perciò, di un proprio profilo personale. Interessante la presenza di un meccanismo anti-keylogger per ridurre il rischio che qualcuno cerchi di catturare le password monitorando e salvando i tasti premuti sulla tastiera. Il software è gratuito: l'attivazione avviene tramite il seriale contenuto nel supporto allegato ad Idea Web Cd e Dvd.

01 MASSIMA ALLERTA!



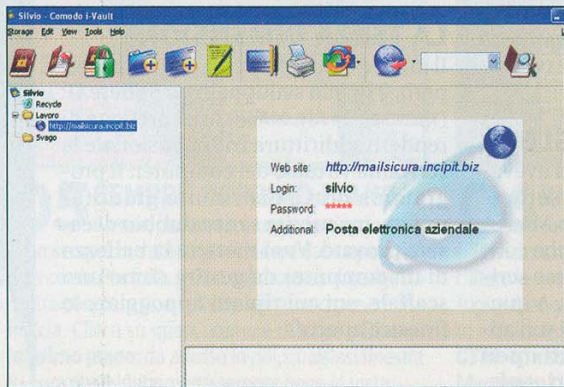
02 SCHEDE ETICHETTATE



Seguiamo il percorso **Storage/New**. Si avvia una procedura guidata per la creazione di un profilo: al primo passo si deve indicare un'etichetta; al secondo, invece, scegliamo il livello della sicurezza utilizzando il cursore scorrevole. Raccomandiamo di selezionare il livello di protezione **High**. Al passaggio seguente digitiamo una password principale e concludiamo la procedura guidata.

Facciamo doppio clic sull'icona **New card here** e attiviamo la procedura di autocomposizione. Appare una nuova finestra: pigiamo **Avanti**, scegliamo **Web Resource** e poi ancora **Avanti**. Nel passaggio seguente digitiamo Url, user-id e password. Spuntiamo **Perform automatic login to this Web page** per ottenere l'accesso automatico, premiamo **Avanti** e indichiamo un'etichetta. Terminiamo con **Fine**.

03 UN CLIC PER L'ACCESSO



Le schede create compaiono nella parte sinistra dell'interfaccia principale del programma e selezionandole si può leggere l'indirizzo, la user-id e la password (basta un semplice clic sulla scheda). Per loggarsi al sito è sufficiente cliccare sull'indirizzo nell'area di destra del programma: i-Vault raggiunge l'Url del portale e compila in automatico i campi preposti con le informazioni precedentemente memorizzate.



A BRACCETTO CON EXPLORER

i-Vault si integra perfettamente con Internet Explorer e possiede anche funzioni per la semplificazione della raccolta dei dati dai moduli on line.