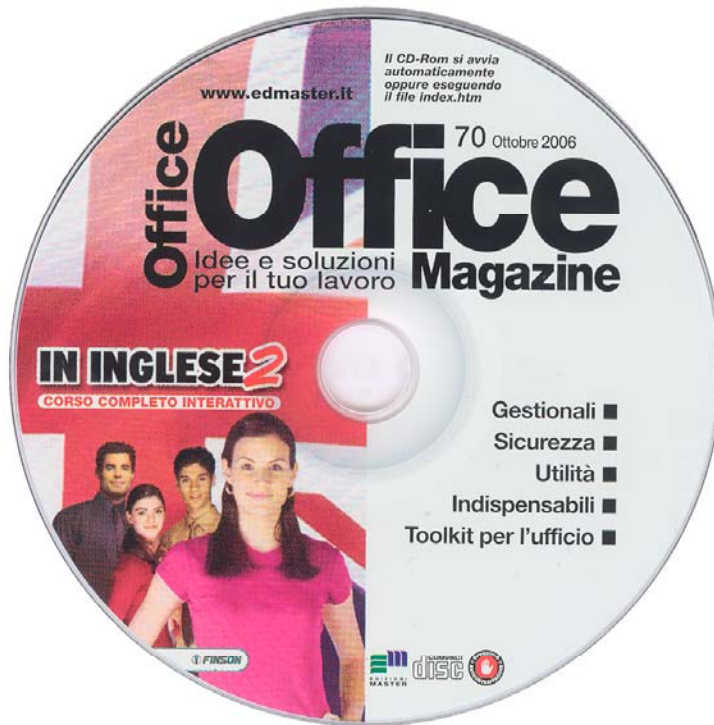


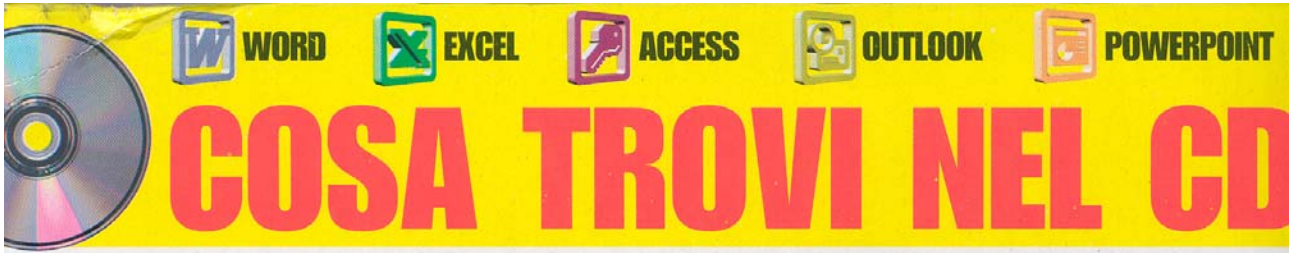
Office

Office Magazine

Idee e soluzioni per il tuo lavoro

Ottobre 2006 • Anno VIII, N.ro 9 (70) € 6,90
Periodicità Mensile - Poste Italiane S.p.A. - Spedizione in Abbonamento Postale
D.L. 353/2003 (conv. in L. 27/02/2004 n.46) art1, comma 2, DCB Roma.





COSA TROVI NEL CD

4 SOFTWARE COMPLETI



**GLOBAL TRUST
"ANTIPHISHING KIT"**
Naviga sicuro
e proteggi
le informazioni
personali come
password
d'accesso
e numeri di carta
di credito

**IL MIGLIOR SOFTWARE
PER IL TUO LAVORO**

- SICUREZZA**
- Verification Engine plug in 2.2.0.2. **COMPLETO**
 - Comodo I-Vault **COMPLETO**
 - Active Security Monitor 1.0.0.231 **COMPLETO**

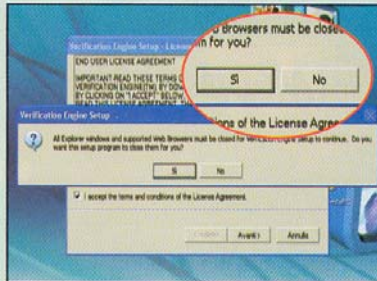


La sicurezza prima di tutto

SICUREZZA
Software completo

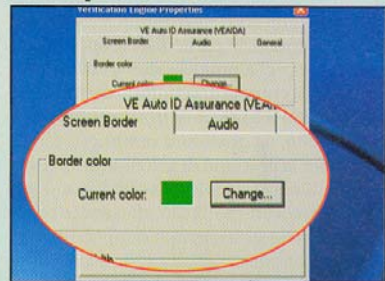
Internet, forse lo strumento più utilizzato al mondo, offre un numero di siti praticamente illimitato. Data tale vastità, è impossibile effettuare controlli approfonditi su tutti i siti. Per concedere agli utenti un segno di veridicità, quindi, sono nati i certificati, che ogni portale può decidere di possedere per dimostrare la sua validità. **Verification Engine** è un software che permette di analizzare l'autenticità dei marchi sulle pagine Web. L'applicazione non ha bisogno di interventi esterni: posizionandosi sul logo appare una finestra che fornisce informazioni sui certificati; quando una pagina è sicura, appare sui bordi del display una cornice verde. Si evita così, l'ormai noto pericolo phishing, che sempre più spesso vede la nascita di siti "fasulli" realizzati al fine di sottrarre dati riservati e codici personali.

L'installazione



1 Durante l'installazione, dopo avere accettato i termini del contratto, un messaggio avvisa che qualsiasi finestra del browser di Internet deve essere chiusa per installare correttamente l'applicazione. Fare clic sul pulsante **SI** in modo che le istanze di Internet Explorer siano terminate automaticamente.

Le impostazioni



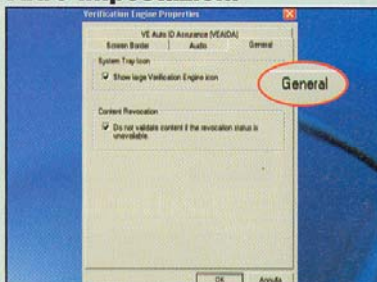
2 Ora è necessario impostare le opzioni dell'applicazione, disponibile facendo clic destro sull'icona con la **V** e scegliendo la voce **Options**. Nella sezione **Screen Border** è possibile scegliere il colore per il bordo che appare sul display quando il sito è sicuro (**Current color**), e la sua larghezza (**Current border width**).

Segnalazioni audio



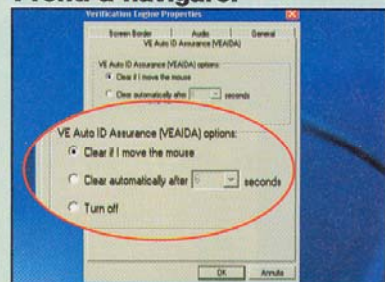
3 Si possono scegliere i segnali audio che l'applicazione usa quando si porta il mouse su un logo verificabile. Nel pannello **Audio** della sezione **Options** fare clic su **Use audio verifications** e poi su **Browse** per selezionare i suoni da riprodurre quando il mouse è sul logo (**Mouse over**) e quando si sposta (**Mouse off**).

Altre impostazioni



4 Nel pannello **General** è importante lasciare sempre selezionata la casella **Do not validate content if the revocation status is unverifiable**, in modo che il sito non sia valutato come certo in particolari condizioni di scarsa sicurezza. Spuntare la casella in alto per visualizzare sempre l'icona di verifica.

Pronti a navigare!



5 L'ultima sezione di impostazioni è la **VE Auto ID Assurance (VEAIDA)**. Selezionare la prima casella se si desidera che la piccola finestra dall'applicazione per certificare il sito scompaia quando si muove il mouse. **Clear automatically after**, serve per impostare il numero di secondi che la finestra deve essere visualizzata.

Verifica in corso



6 A questo punto non è necessario intervenire in alcun modo sull'applicazione: muovendosi su un marchio appare il simbolo di Verification Engine con il riquadro verde, e il bordo dello stesso colore è visualizzato sul display, facilmente visibile se è impostato con uno spessore non eccessivamente ridotto.

Tutte le info in un logo!



7 Quando si naviga su un sito sconosciuto basta portare il mouse sul logo presente nella pagina: appare in modo automatico una piccola finestra che mostra tutte le indicazioni sulla società che possiede il sito, l'indirizzo della home page ed altro ancora. Basta con i link incerti, grazie a Verification Engine!

Verification Engine Plug In 2.2.0.2.

Lingua: Inglese
Licenza: Freeware
Requisiti di sistema: Windows 2000/XP; Internet Explorer 5.01 o superiore; AOL 1.1 o superiore; Netscape 7, 8+; Firefox 1.0.7 o superiore; Mozilla 1.7 o superiore.
Caratteristiche particolari: Verification Engine è un piccolo plug in che funziona con tutti i principali browser Internet, permettendo di verificare in modo automatico l'autenticità dei siti.
Produttore: Comodo
Telefono: n.d.
Sito: <http://www.venGINE.com>