

# Proteggi i file con la firma digitale

Globaltrust Enigma è un'efficace soluzione per la trasmissione sicura dei tuoi documenti.

## Come...



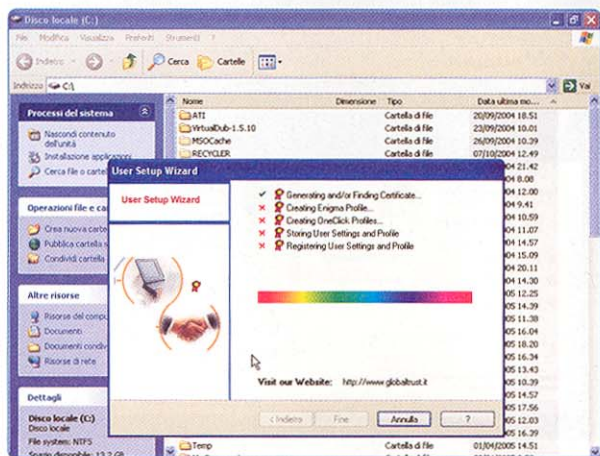
- Rendere sicuri i vostri documenti
- Utilizzare la firma digitale per i moduli on-line

## Quale Sistema?

- Windows 9x/2000/XP

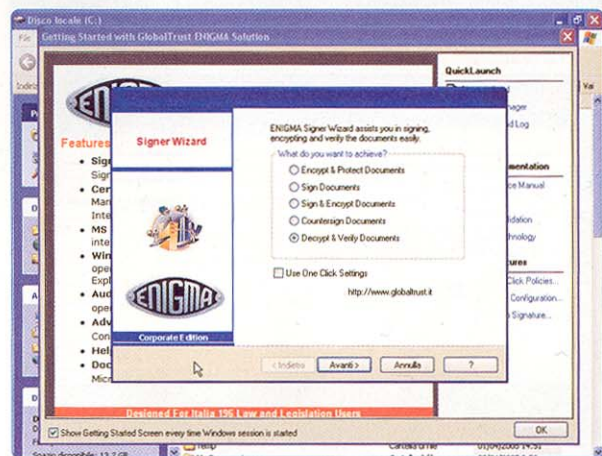
**C**on l'avvento di Internet, è innegabile che sia avvenuta una rivoluzione nel modo di comunicare: documenti e dati vengono scambiati molto più velocemente di prima. D'altro canto però, sono aumentate anche le vittime delle frodi informatiche, ed è richiesta una sicurezza sempre maggiore nella trasmissione dei propri dati. La suite Enigma offre, tramite moduli differenti, una soluzione per la trasmissione sicura dei dati in qualsiasi mezzo. Il programma si basa su un sistema a firma digitale per proteggere PC Desktop, portatili o anche intere reti. Il meccanismo adottato dal programma

consente di firmare, controfirmare e cifrare il documento in pochissimi secondi e senza una particolare conoscenza specifica. In questo modo si ha sempre la sicurezza che i dati portino la propria firma, e siano al sicuro da sguardi indiscreti. Oltre alla cifratura di un documento, il programma permette di cifrare e inviare e-mail, integrandosi perfettamente con Microsoft Outlook, approntare firme grafiche e loghi ai documenti, gestire correttamente i certificati digitali, tracciare in tempo reale i documenti cifrati. Nel tutorial che segue impareremo a utilizzare le caratteristiche principali del programma.



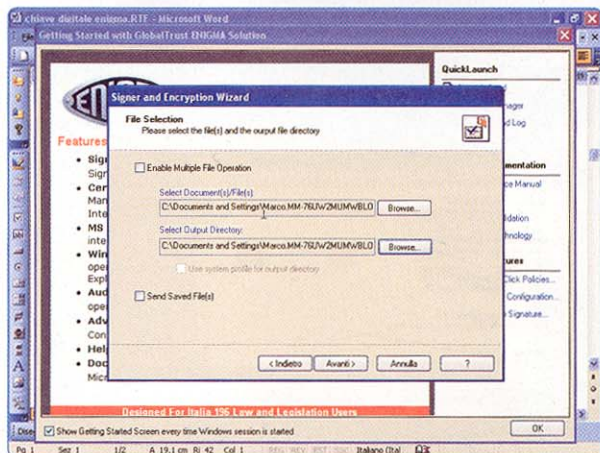
### 1 Registrarsi

Prima di avviare il programma è consigliabile registrarsi, in modo da usufruire delle maggiori funzionalità messe a disposizione dal programma e dagli aggiornamenti. Digitate il nome, l'e-mail e attendete che il profilo sia creato.



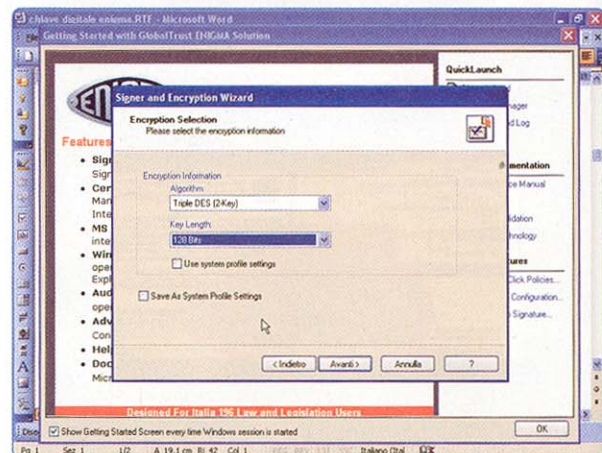
### 2 La schermata principale

Dopo l'installazione, è possibile accedere a Enigma utilizzando l'icona presente nell'area di notifica. Fate doppio clic su di essa per far partire la guida che fornisce accesso alle opzioni principali del programma.



### 3 Cifrare i documenti

Tra le funzioni di Enigma, la più importante è la possibilità di cifrare un documento. Cliccate su "Encrypt & protect Documents", per accedere alla sezione del programma che si occupa di codificare il documento.



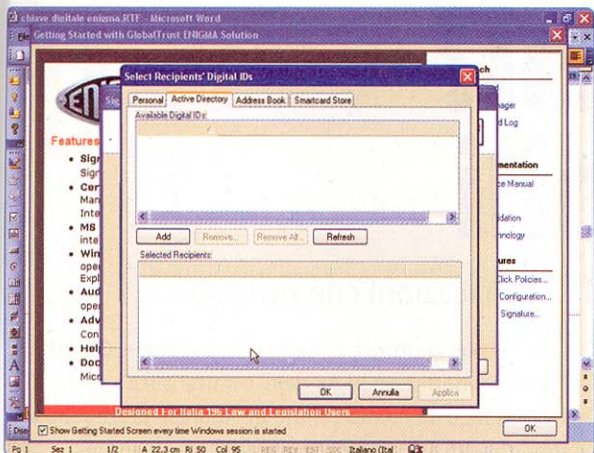
### 4 Scegliere l'algoritmo

Selezionate il documento da cifrare e scegliete una cartella di destinazione. Nella schermata successiva impostate l'algoritmo di cifratura. È consigliabile utilizzare algoritmi di cifratura RC4 o 3-DES con una chiave di almeno 128 bit.

## Approfondimenti

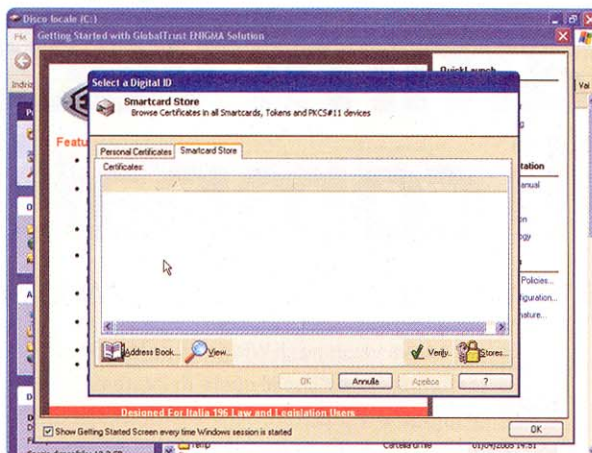
### Chiavi e algoritmi di cifratura

La chiave digitale è un procedimento che permette di codificare un documento attraverso una firma virtuale, e renderlo così inaccessibile agli occhi indiscreti. Il meccanismo di funzionamento delle moderne chiavi digitali è il seguente: il documento che si intende codificare viene cifrato inizialmente attraverso una prima chiave, detta chiave pubblica, il cui scopo è solamente quello di codificare il documento. Per decodificare le informazioni contenute in esso, si usa quindi una seconda chiave, detta chiave privata. I moderni algoritmi di cifratura, come RSA e DES, utilizzando tutti questo sistema di chiavi duali per proteggere i dati dell'utente. Anche Enigma sfrutta questi algoritmi, ma aggiunge una ulteriore firma digitale, che permette di associare il documento solamente a un unico utente, come se si trattasse di una firma vera.



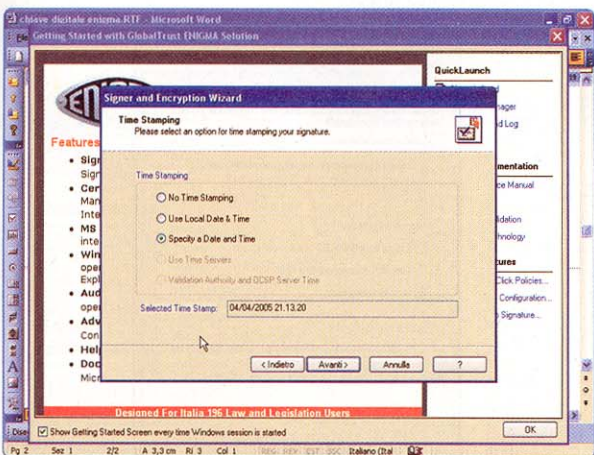
## 5 Il destinatario

Se avete creato un profilo utente, potrete aggiungere firme digitali ai documenti. Cliccate su Select e selezionate il profilo creato. Aggiungetelo al documento cliccando su Add. Cliccate su Fine per cifrare il documento.



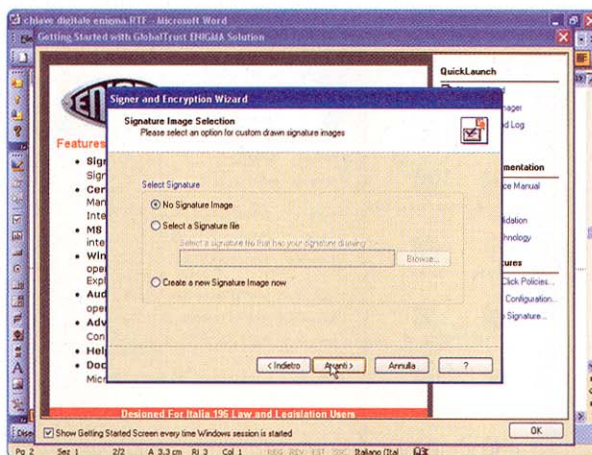
## 6 Firmare e controfirmare

Per aggiungere una firma ai documenti prima di cifrarli selezionate la seconda opzione della guida e scegliete il vostro profilo come firma digitale. Potete aggiungere una controfirma, utilizzando un contatto della rubrica.



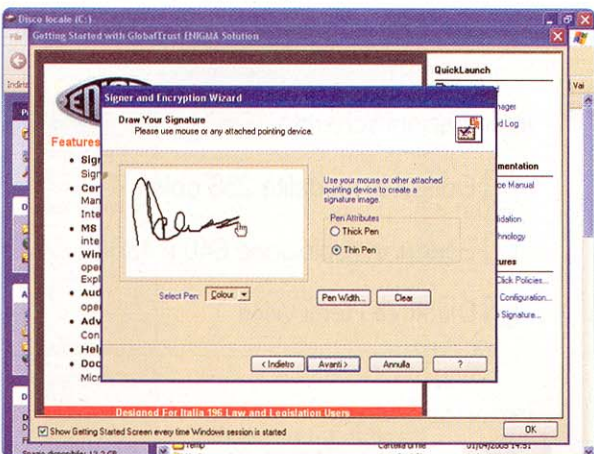
## 7 Time stamping

Il time stamping è un'ottima tecnica che appone la data e l'ora di generazione del documento cifrato, in modo da aumentare ulteriormente la veridicità del documento. Selezionate una data e un'ora e proseguite.



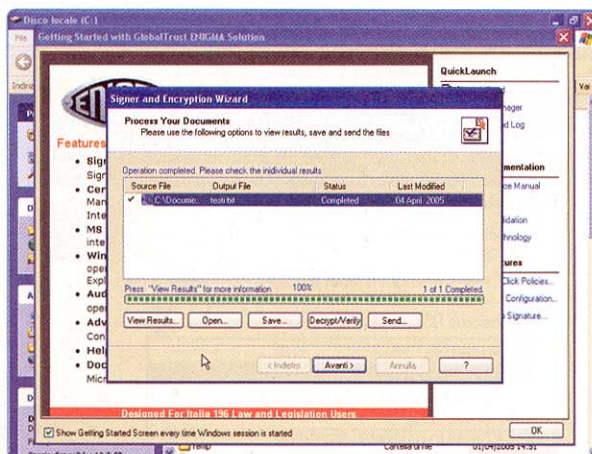
## 8 Inserire la firma grafica

Se possedete una firma grafica da inserire, cliccate su "Select a signature file" e scegliete il file .srg da inserire. In alternativa scegliete la terza opzione per creare subito una firma grafica, o la prima opzione, se non volete inserirla.



## 9 Creazione della firma

Se avete scelto la terza opzione nel passo precedente, avete la possibilità di disegnare la vostra firma utilizzando il mouse. Il processo di disegno è semplicissimo e non sono richieste conoscenze particolari.



## 10 Decifrare il messaggio

Dopo aver creato il messaggio cifrato, proviamo a decifrarlo. Clicchiamo sull'ultima opzione del wizard e selezioniamo il file cifrato. Il programma verificherà automaticamente se il nostro profilo possiede la chiave necessaria a decodificarlo.