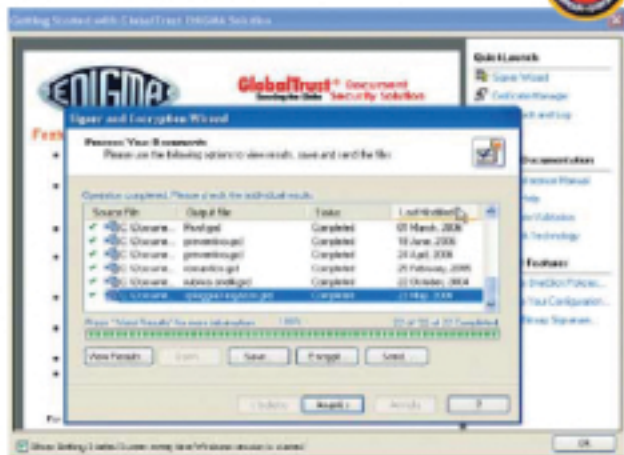


GlobalTrust Enigma Lite Desktop



Euro 600,00 Iva inclusa

89

▲ PRO:

Facile da usare; integrazione con Office; consente di cifrare e firmare digitalmente i file.

▼ CONTRO:

Prezzo elevato; non permette di cifrare cartelle.

La suite Enigma trae il proprio nome dalla macchina utilizzata dai Tedeschi durante la prima guerra mondiale per creare messaggi cifrati. L'utility permette sia di codificare i documenti, sia di firmarli e controfirmarli digitalmente. Al primo avvio di Enigma viene eseguita una procedura di generazione, configurazione e salvataggio dei certificati e profili utente, indispensabile per le successive operazioni di firma e/o cifratura. Il programma prevede diverse modalità di accesso agli strumenti di protezione: utilizzando il menu contestuale (metodo One-Click), oppure avviando dall'icona posta nella system tray la procedura guidata *Signer Wizard*, che permette di selezionare più opzioni, o ancora, se i file da crittografare sono stati creati con Word, Excel o

PowerPoint, permette di codificarli o certificarli dal loro interno. L'integrazione con Office, prevede l'aggiunta nelle applicazioni supportate di un menu e di una barra ENIGMA. Per criptare un documento, un foglio di calcolo o una presentazione basta fare clic su *Encrypt o Sign & Encrypt* nel menu oppure sul pulsante a forma di chiave nella toolbar. Enigma risponde mostrando una piccola maschera con le informazioni immesse dall'utente in fase di configurazione, visualizzabili in dettaglio facendo clic su *View*. Premendo *Ok*, viene generato un file certificato e crittografato, salvato nella stessa posizione del file originale e con lo stesso nome. Appare quindi un popup a conferma dell'avvenuta cifratura. Enigma si integra anche con Outlook.

Contatto: GlobalTrust, www.globaltrust.it

PC

MAGAZINE

RECOMMENDED

