



GlobalTrust®
Securing the Globe
ENIGMA BRIEFCASE 2005



PROTEGGI I TUOI DATI!! IL TOP DELLA SICUREZZA IN UN CLICK!!

Caratteristiche

ENIGMA BRIEFCASE è uno dei prodotti di sicurezza della famiglia Enigma e può considerarsi la versione Lite dell'Enigma Portable Defender. Per questo si presenta come la **soluzione più economica e di più facile utilizzo per la protezione di file e documenti**.

ENIGMA BRIEFCASE consente di generare in modo semplice ed intuitivo volumi criptati di piccole dimensioni sull'hard disk locale, chiamati appunto *Secure Electronic Briefcase*, in cui creare o trasferire file, documenti e cartelle. L'apertura di tale *Briefcase* è protetta da una *Passphrase* e l'accesso ai file è assolutamente impossibile per gli utenti non autorizzati.

La semplicità d'uso, la dimensione ridotta dei *Briefcase* i tools di importazione/esportazione (ad es. su chiave USB) e di masterizzazione su CD/DVD rendono **ENIGMA BRIEFCASE** l'unica soluzione in grado di coniugare **mobilità e sicurezza**.



Funzionalità



ENIGMA BRIEFCASE è un prodotto desktop utilizzabile in ambiente Windows. Per renderne più semplice l'utilizzo soprattutto agli utenti meno esperti in materia di crittografia, l'interfaccia grafica è stata particolarmente semplificata e tutti i parametri di sistema per la configurazione dei volumi criptati sono predefiniti.

Dal momento dell'installazione, all'utente vengono fornite direttamente sul suo desktop le seguenti funzionalità:

- **Creazione** di un Briefcase: l'utente deve impostare solo le dimensioni in MB e la Passphrase;
- **Apertura** di un Briefcase inserendo la Passphrase;
- **Chiusura** di un Briefcase aperto.

Il Briefcase, una volta aperto, può essere reso visibile ad altri utenti Windows come un qualunque disco di sistema e consente la condivisione di file e cartelle protette, utilizzando le autorizzazioni di Windows.

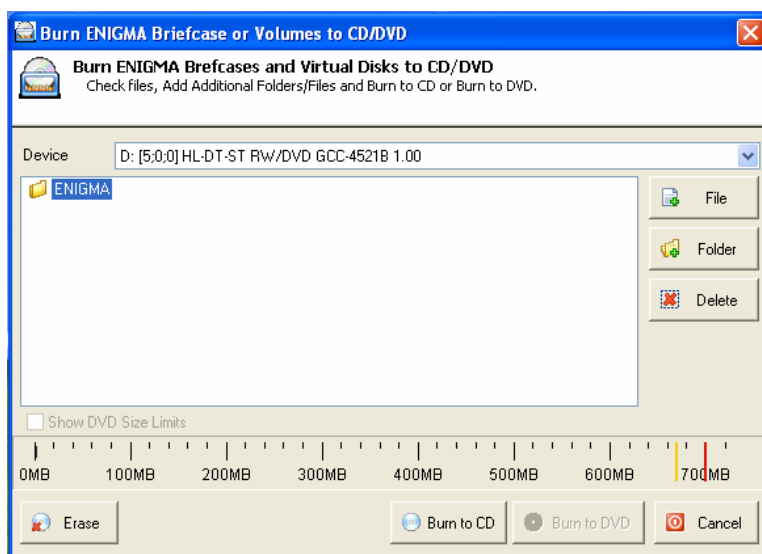
Ciò significa che solo l'utente o gli utenti in possesso della Passphrase possono aprire il Briefcase e che, una volta aperto, solo i computer autorizzati potranno accedere a file e documenti criptati memorizzati al suo interno.



L'utente può mettere in sicurezza i dati riservati senza dover gestire procedure complesse: una volta creato un Briefcase, dovrà aprirlo, o impostarne l'apertura automatica, digitando la Passphrase ed utilizzarlo come un disco qualsiasi, con la consapevolezza che tutti i dati sono automaticamente criptati e resi quindi inintelligibili agli utenti non autorizzati.

Alla chiusura del PC, o qualora non vengano più utilizzati per 10 minuti (se si imposta la chiusura automatica a tempo), tutti i Briefcase vengono chiusi e richiedono nuovamente la digitazione della Passphrase per l'accesso.

Per tutte le attività non di uso quotidiano l' **ENIGMA BRIEFCASE Desktop Manager** offre un'interfaccia centralizzata di gestione. In particolare consente di:



- **Importare** e/o **Esportare** Briefcase in una sede diversa da quella predefinita ed eventualmente su dispositivo esterno;
- **Cancellare** Briefcase in modo sicuro e definitivo;
- Effettuare operazioni di **CleanUp**, cioè di rimozione sicura di file temporanei dall'hard disk;
- **Masterizzare** Briefcase su CD o DVD in modo semplice e senza bisogno di software aggiuntivo;
- **Accedere** a programmi di utilità (cambio della Passphrase, attivazione della licenza, ecc.);
- Modificare le **Opzioni** di sicurezza e di chiusura dei Briefcase;
- **Consultare** la documentazione in linea.



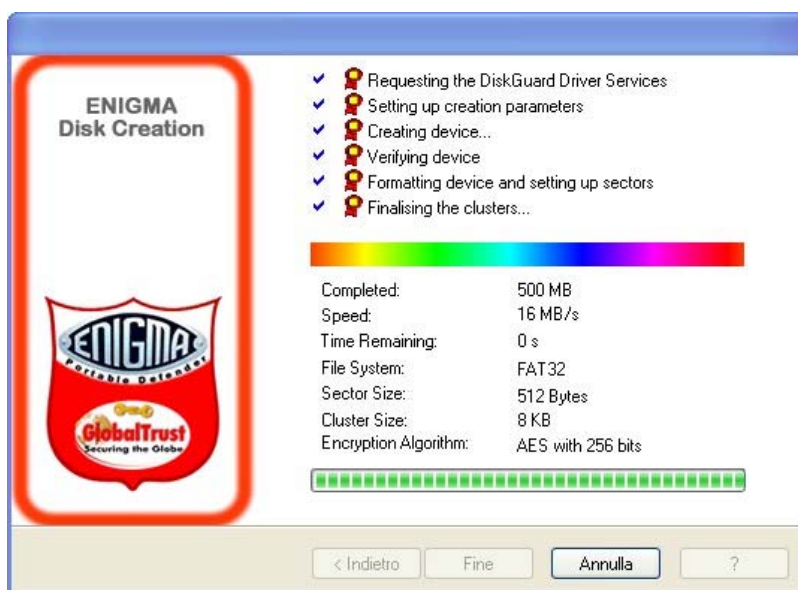
Quando un Briefcase viene cancellato tutti i documenti in esso contenuti vengono rimossi in modo sicuro - **Shredding** - rendendo perciò impossibile, conformemente a quanto richiesto in ambito militare, ricostruirne il contenuto.

ENIGMA BRIEFCASE consente inoltre la rimozione sicura di qualsiasi file residente sul computer e, attraverso il tool di Cleanup, di ogni file e collegamento temporaneo (URL history, internet files, cookies, link preferiti, files o computer oggetto di ricerca, documenti recenti, ecc.).

Configurazioni di Sistema

Le impostazioni di base di **ENIGMA BRIEFCASE** sono le seguenti:

- **Localizzazione:** i Briefcase vengono creati sull'hard disk locale all'interno della cartella personale dell'utente;
- **Dimensioni:** le dimensioni massime che può assumere un Briefcase sono di 500 MB (equivalenti circa allo spazio disponibile su un CD);
- **Crittografia:** l'algoritmo usato è l'AES (Advanced Encryption Standard), approvato ed adottato dal Governo Americano con chiave di 256 bit di lunghezza;
- **File System:** il file system utilizzato è di tipo FAT32, per consentire l'importazione e l'esportazione su dispositivi di storage quali CD;
- **Passphrase:** minimo di 8 caratteri può includere numeri e caratteri speciali e può essere di lunghezza virtualmente illimitata.



Requisiti minimi

I requisiti minimi per l'installazione di **ENIGMA BRIEFCASE** sono i seguenti:

- Un personal computer con processore Pentium 400 MHz o superiore;
- Microsoft® Windows 2000 SP2, Windows 2003, Windows XP
- 256 MB di RAM;
- 20 MB di spazio disponibile sull'hard disk;
- Drive CD-ROM;

ARTICOLI, RECENSIONI E PROVE DI ENIGMA

PC World

http://www.globaltrust.it/documents/press/TakingUS/pcworld_15-04-05.pdf

NetworkWorld

http://www.globaltrust.it/documents/press/TakingUS/Networkworld_08-06-05.pdf

Office Magazine n.56

http://www.globaltrust.it/documents/press/takingus/OfficeMagazine_03_06_05.pdf

Windows

http://www.globaltrust.it/documents/press/takingus/Proteggi_i_file_con_la_firma_digitale_Giugno2005.pdf

PC Magazine

http://www.globaltrust.it/documents/press/takingus/PCMAGAZINE_enigmalite_07_05.pdf

Fullpress

http://www.globaltrust.it/documents/press/TakingUS/fullpress_14_04_05.pdf

Yahoo

http://www.globaltrust.it/documents/press/TakingUS/yahoo_10_06_05.pdf

Pc Magazine

<http://www.globaltrust.it/documents/press/TakingUS/pcmagazine.pdf>

WINDOWS & .NET MAGAZINE

http://www.globaltrust.it/documents/press/TakingUS/windows_net_magazine.pdf

ISERIES NEWS

<http://www.globaltrust.it/documents/press/TakingUS/iseriesnews.pdf>

Internet.pro

<http://www.globaltrust.it/documents/press/TakingUS/INPRO0505-088-LaboratorioEnigma.pdf>

YAHOO

http://www.globaltrust.it/documents/press/TakingUS/yahoo_10_06_05.pdf

NE-T

http://www.globaltrust.it/documents/press/TakingUS/nordest_technology_10_06_05.pdf

NETWORKWORLD

http://www.globaltrust.it/documents/press/TakingUS/networkworld_08_06_05.pdf

SWZONE

http://www.globaltrust.it/documents/press/TakingUS/swzone_04_05_06.pdf

PROSER

http://www.globaltrust.it/documents/press/TakingUS/proser_26_04_05.pdf

SSPITALIA

http://www.globaltrust.it/documents/press/TakingUS/ssp_21-04-05.pdf

PCWORLD

http://www.globaltrust.it/documents/press/TakingUS/pcworld_15-04-05.pdf

MANUALI

http://www.globaltrust.it/documents/press/TakingUS/manuali_net_14-04-05.pdf

FULLPRESS

http://www.globaltrust.it/documents/press/TakingUS/fullpress_14_04_05.pdf

CIRCOLO GIURISTI TELEMATICI

http://www.globaltrust.it/documents/press/TakingUS/giuristi_enigma.pdf